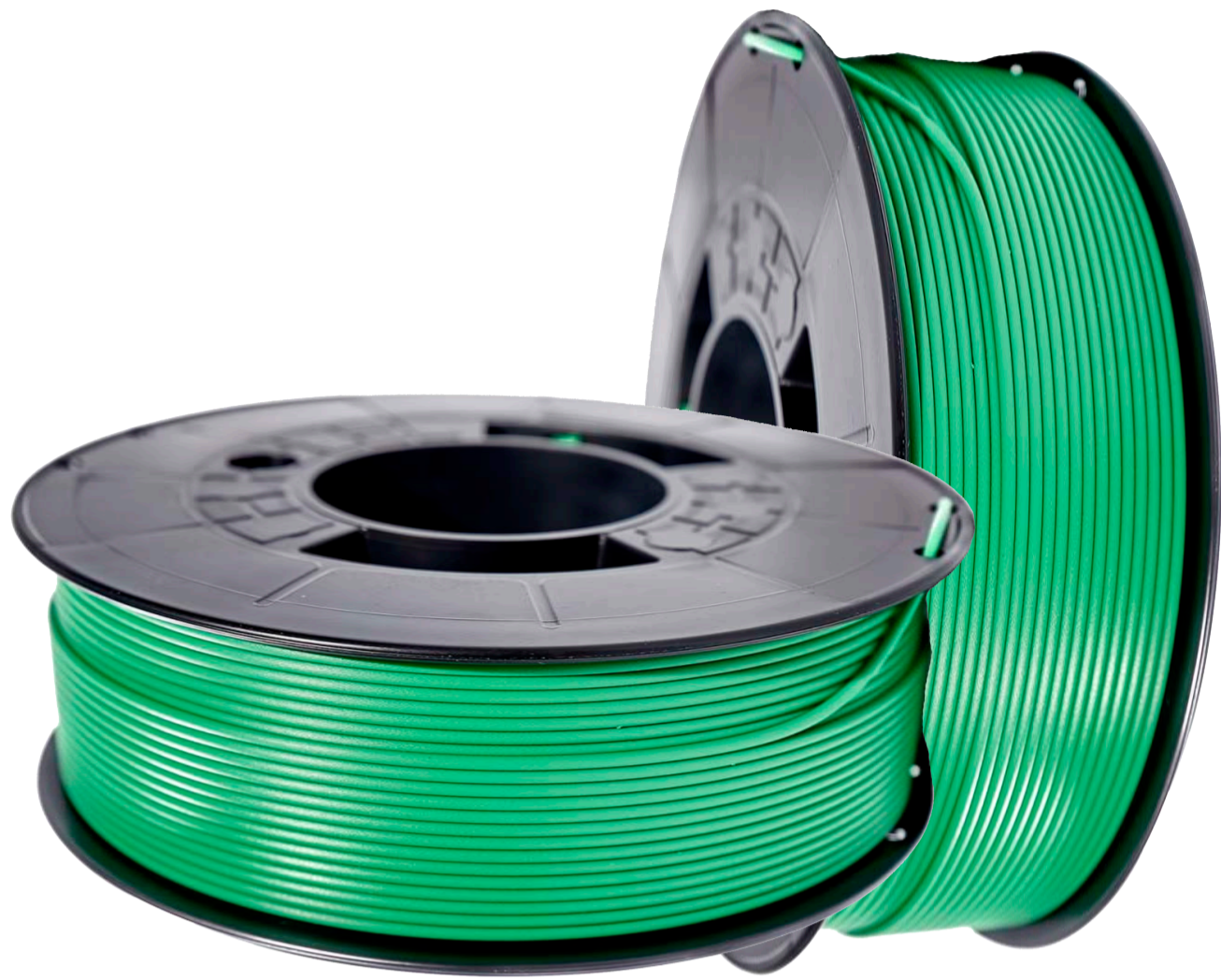


PLA HD - HIGH DEFINITION

Definición, acabado y resistencia. Calidad Winkle - (Materia prima y un proceso que no solo consigue igualar en propiedades al PLA850, sino que lo supera en algunos aspectos)



Dos tamaños para 1,75mm, 300g y 1kg

Disponible en 4 packs (bajo pedido):

3kg - 5kg - 8kg
(en los dos diámetros)

PARÁMETROS DE IMPRESIÓN GENERALES:

Temperatura del nozzle:

Entre 190°C y 230°C

Temperatura de la cama:

Entre 50°C y 70°C

Excelente adherencia a la cama caliente entre capas.

*PLA HD - LIGHT IN THE DARK

Temperatura del nozzle:

Entre 190°C y 230°C

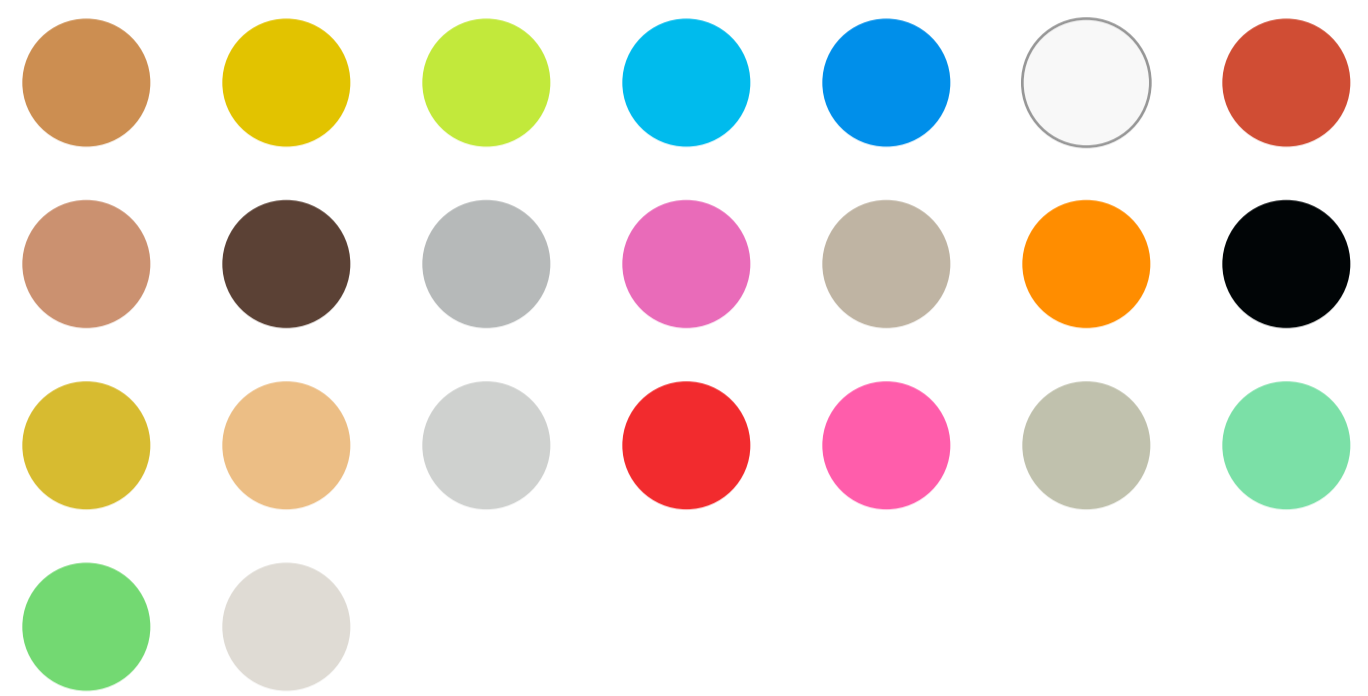
Temperatura de la cama:

Entre 50°C y 60°C

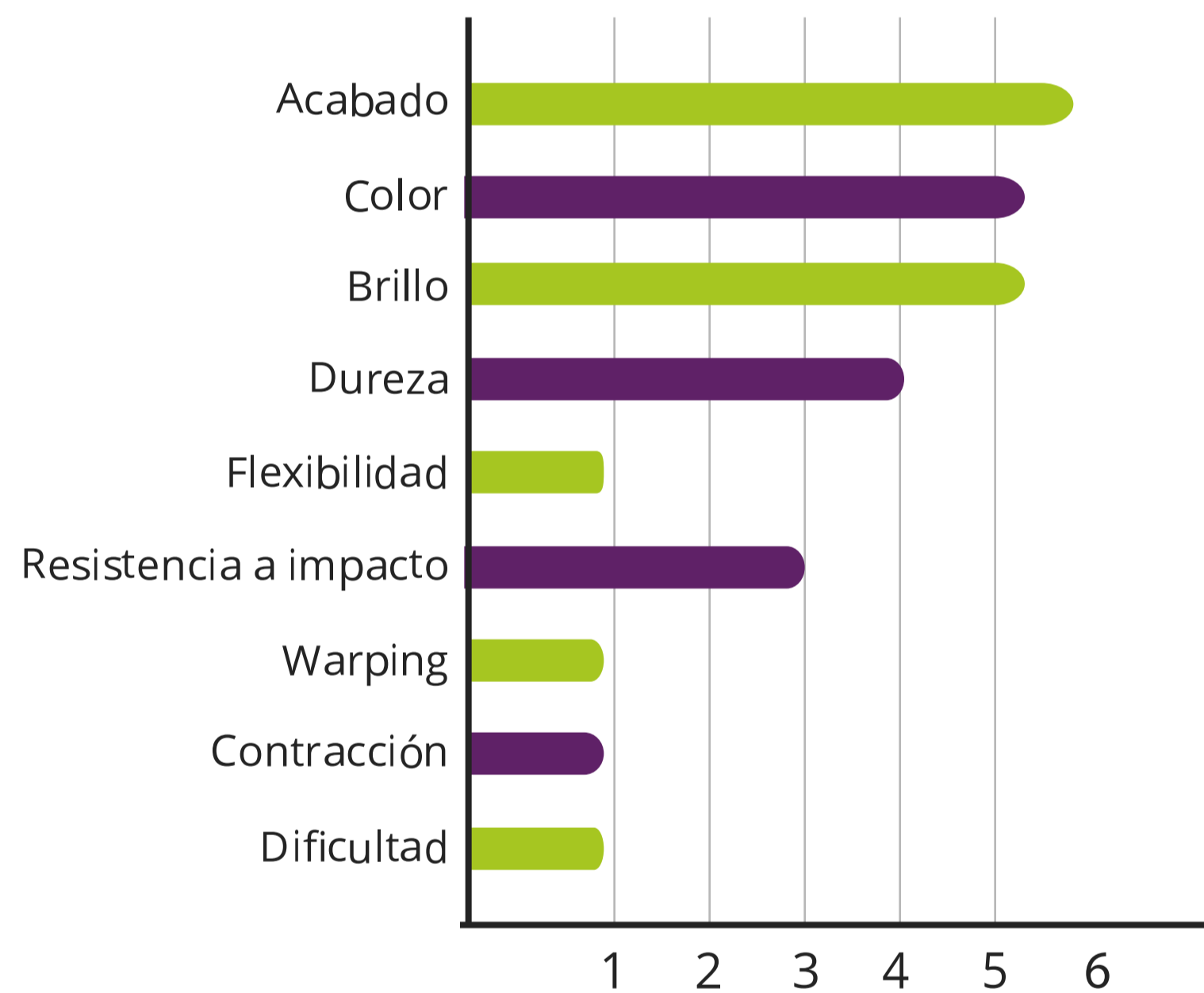
Agradece un adherente a la cama caliente.

PROPIEDADES

Colores disponibles:



Acacia, amarillo canario, amarillo fluor, azul celeste, azul pacífico, blanco glaciador, caoba, cobre, ébano, gris ceniza, malva, nacar, naranja fluor, negro azabache, oro, piel, plata, rojo diablo, rosa fluor, transparente, verde aguacate, verde fluor, verde fosforescente LID*

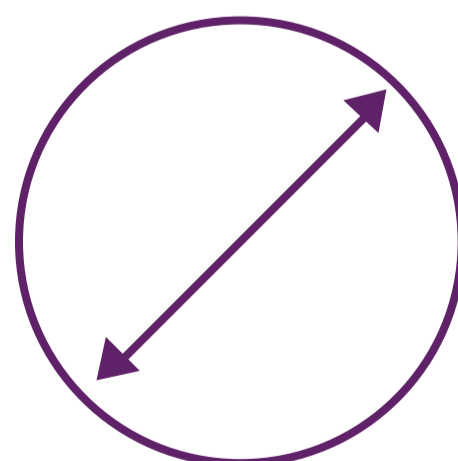


IMPRIMIR EN UN LUGAR VENTILADO

GARANTÍAS DE CALIDAD DEL FILAMENTO ABS-HF DE WINKLE



Mejora del bobinado



Diámetro constante

∅ 1,75 mm
± 0,05 mm



Caja de cartón, vacío y sílice

* Los parámetros indicados son válidos para impresoras correctamente calibradas (PyD, mecánica y fusor)

* Proceso de fabricación supervisado y probado (diámetro, color y bobinado) para garantizar la calidad de nuestro producto